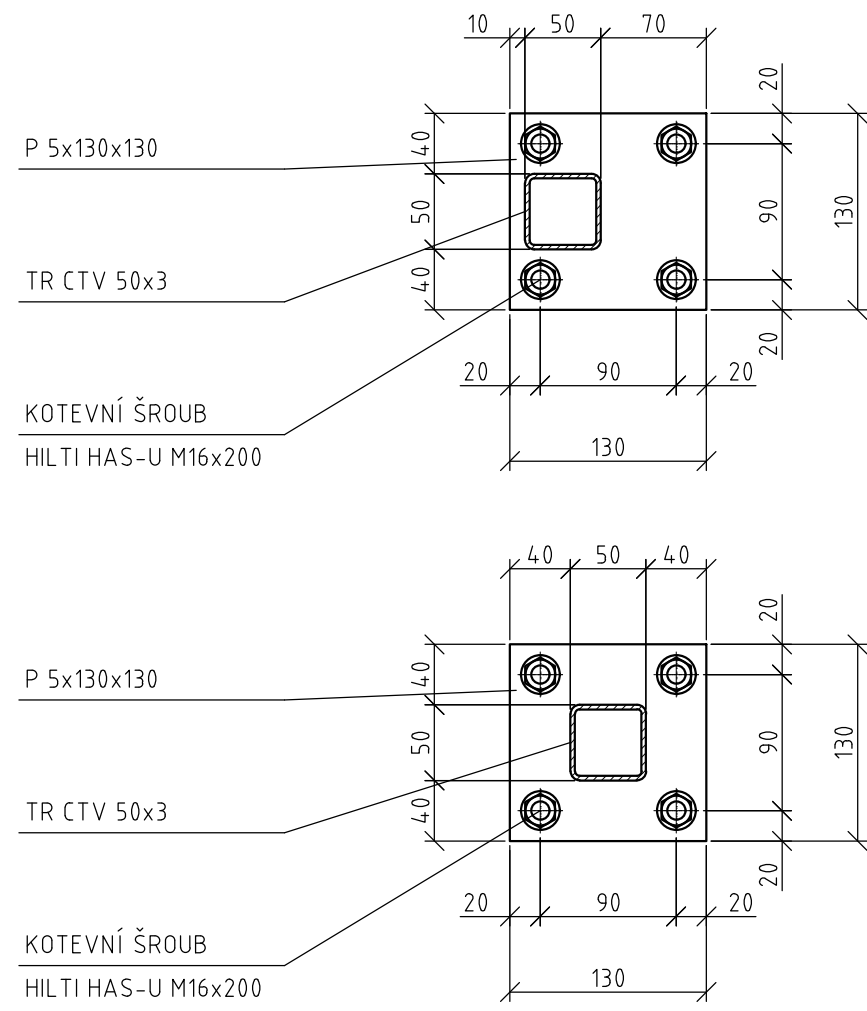


DETAILY KOTEVNÍCH DESEK ZÁBRADLÍ  
M 1:5



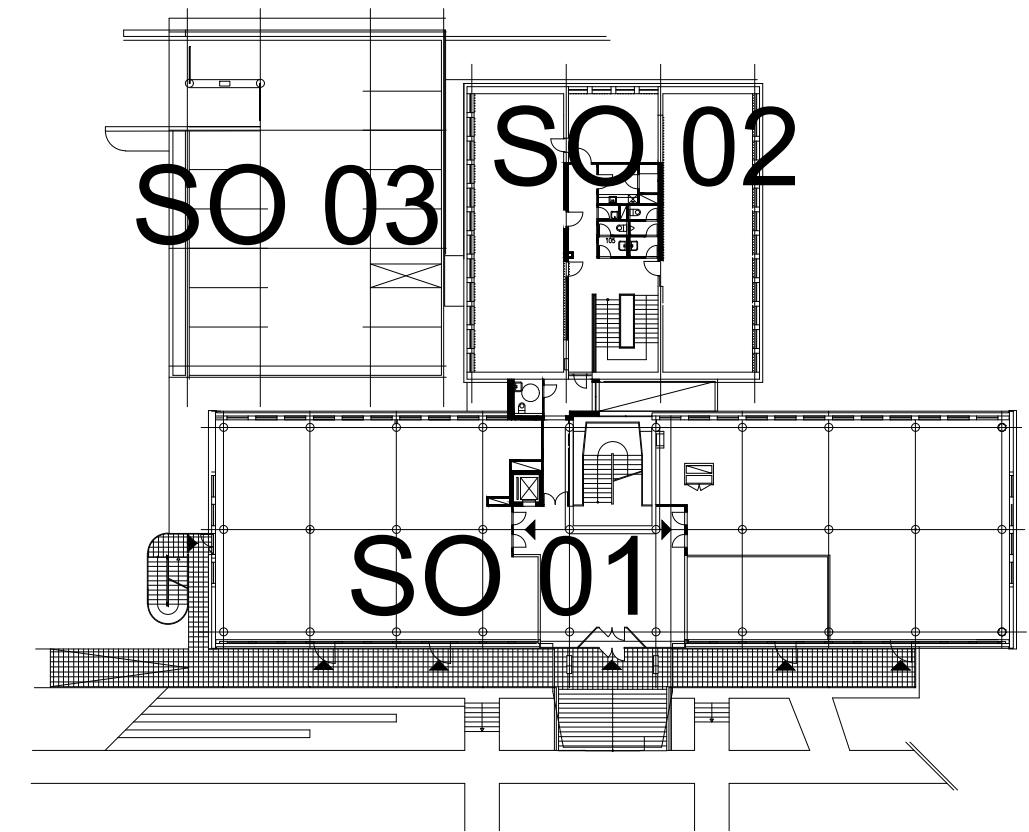
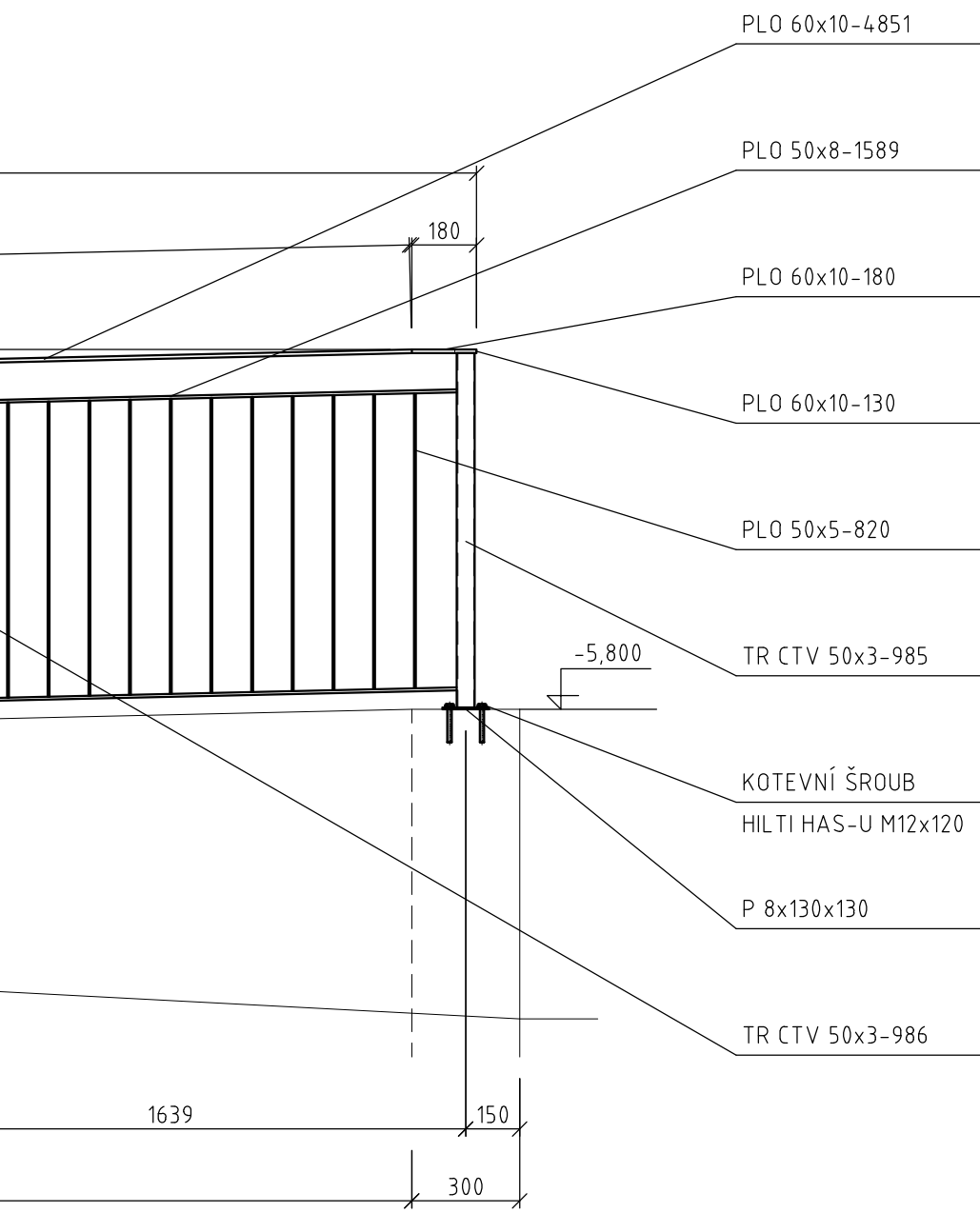
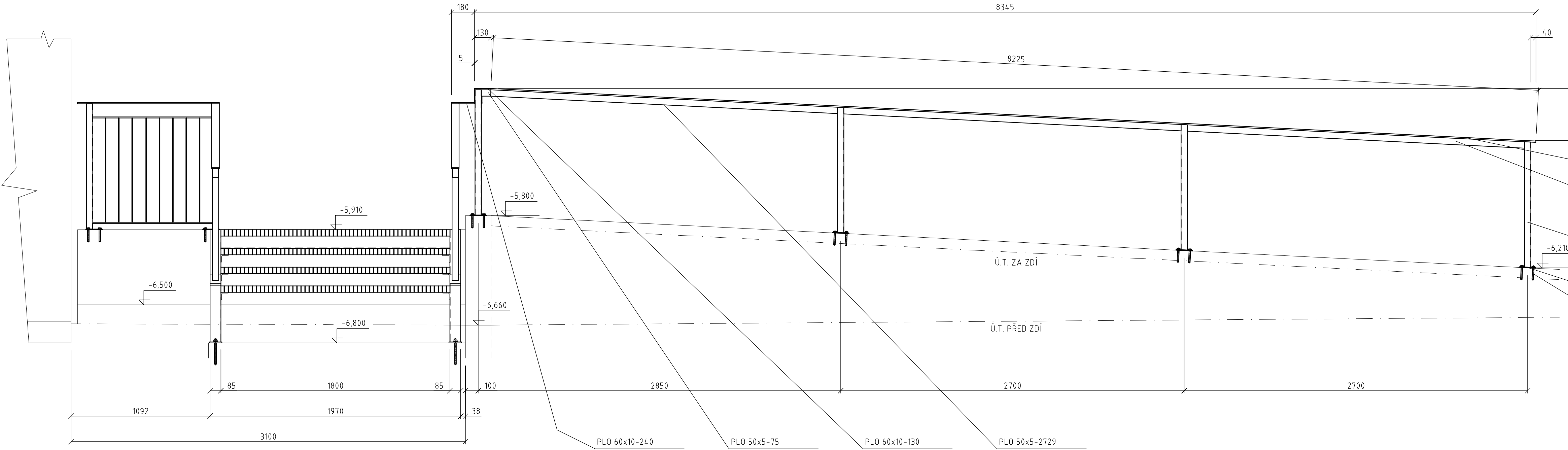
POZNÁMKA :  
OCEĽ S235, VÝROBNÍ SKUPINA EXC 2


- SPOJOVACÍ MATERIÁL KVALITY 8.8
- NAVRŽENO DLE ČSN EN 1993-1
- TENTO VÝKRES NENAHRAŽUJE VÝROBNÍ DOKUMENTACI
- DÍLENSKÁ DOKUMENTACE MUSÍ BÝT ZPRACOVÁNA NA ZÁKLADĚ SKUTEČNÝCH ROZMĚRŮ NA STAVBĚ
- VŠECHNY NEZNAČENÉ SVARY PROVĚST S MAXIMÁLNÍ ÚNOSNOSTÍ SVAŘOVANÝCH PROFILŮ
- NEDÍLNOU SOUČÁSTÍ PROJEKTOVÉ DOKUMENTACE JE TECHNICKÁ ZPRÁVA
- KONSTRUKCE BUDOU ŽÁROVĚ POZINKOVÁNA
- V UZAVŘENÝCH PROFLECH ZHOTOVIT OTVORY PRO ODVOZUŠNÉ PŘI ZINKOVÁNÍ
- NÁSTUPNÍ A VÝSTUPNÍ STUPĚN SCHODIŠTĚ BUDE NA HRANĚ STUPNICE KONTRASTNĚ OZNAČEN V CELÉ ŠÍŘCE SCHODIŠTĚ PÁSEM TL 100 mm
- KONTRASTNÍ NÁTĚR HRANY STUPNICE BUDE PROVEDEN V CELKOVÉ TLOUŠTĚ DLE VÝROBCE NÁTĚRU V ZÁVISLOSTI NA AGRESIVITĚ PROSTŘEDÍ A ŽIVOTNOSTI NÁTĚRU
- AGRESIVITA PROSTŘEDÍ : S3
- ŽIVOTNOST NÁTĚRU : STŘEDNÍ (M) - 5 - 15 LET
- PŘÍPRAVA POVRCHU PŘED NANESENÍM NÁTĚRU MUSÍ BÝT V SOULADU S ČSN EN ISO (ČÁST 1-4)

- KOTVENÍ BUDE PROVEDENO POMOCÍ KOTEVNÍCH ŠROUBŮ HAS-U
- KOTVENÍ PROVÁDĚT DLE MONTÁŽNÍCH PŘEDPISŮ HILTI
- OTVORY PRO KOTVY VRTAT MIMO VÝZTUŽ POLOHU VÝZTUŽE OVĚŘIT DETEKTOREM FERROSCAN PS250. V PŘÍPADĚ POTŘEBY UPRAVIT VELIKOST KOTEVNÍCH DESEK A ROZTĚČE PRO KOTVY

PROFIL MATERIÁLU	CELKEM		HMOTNOST		NÁTĚR (POZINK)		MATERIÁL
	DĚLKA m	PLOCHA m <sup>2</sup>	JEDNOTKOVÁ kg / m (m <sup>2</sup> )	CELKOVÁ kg	JEDNOTKA m <sup>2</sup> /m	CELKEM m <sup>2</sup>	
P 8		0,299		64,00	19,11	0,597	S235JR
PLO 50x5	69,196		1,96	135,62	0,110	7,612	S235JR
PLO 50x8	23,945		3,14	75,19	0,120	2,873	S235JR
PLO 60x10	19,603		4,71	92,33	0,140	2,744	S235JR
L 60x6	1,974		5,42	10,70	0,230	0,454	S235JR
UPE 100	3,600		9,82	35,35	0,400	1,440	S235JR
UPE 220	5,080		26,60	135,13	0,750	3,810	S235JR
TR CTV 50x3	15,809		4,25	67,19	0,190	3,004	S235JR
POROROŠT SP 550-34/38-3		3,636		72,70		264,34	POZINK
						834,957	
						83,50	
Přídavek - 10 %							
CELKEM ZA	1	ks		918,452	kg	22,53	m <sup>2</sup>
KOTEVNÍ ŠROUB HILTI HAS-U M12x120					40	KS	CELKEM
KOTEVNÍ ŠROUB HILTI HAS-U M16x200					4	KS	CELKEM

POHLED "P1"  
M 1:20



Objednatel <b>OBEK SERVIS a.s.</b> <b>Panelová 289/6</b> <b>190 15 Praha 9 - Satalice</b>					
Koordinační stavby a profese				JTSK, Bpv	
Koordinační stavby a technologie				SO01 1.NP ±0,00=229,16 m n.m.	
Statik					
Hlavní projektant		Vedoucí projektant		Vypracoval	
				P. Paulík	
Oprávněná osoba kooperanta:				Číslo zakázky:	
Hlavní projektant		Vedoucí projektant		Kontroloval	
Ing. arch. Jiří Soukal		Ing. H. Brázdová		Ing. L. Hnilobá	
stavba:		"OKO" Zlín - Tr. T. Bati modernizace objektu č.p. 508 a č.p. 5682		<div><div>s-projekt plus, a.s. projezdková a inženýrská společnost Tr. T. Bati 508 766 73 2011 tel.: +420 577 294 111, fax: +420 577 212 055 www.s-projekt.cz, objed@sp-projekt.cz</div></div>	
objekt:		IO 01.1 Opěrné stěny		HP	
profese:		D1.1 - Architektonicko - stavební řešení		Ing. arch. J. Soukal	
obsah:		OK SCHODIŠTĚ + ZÁBRADLÍ		Číslo zakázky	
název dig.souboru:		IO01_1_D11_20_zam_1_0.dwg		19-4180-217	
číslo výkresu:		IO01.1		stupeň dokumentace	
D1.1		20		DPS	
				datum 1. vydání	
				02/2020	
				mřížko	
				1:20,5	
				formát	
				12 x A4	
				datum revize:	
				výřez číslo:	
				Číslo revize:	
				0	